



PREFEITURA BELO HORIZONTE

GOVERNANDO PARA QUEM PRECISA





CARNAVAL 2019



*Secretaria Municipal de Assistência
Social, Segurança Alimentar e
Cidadania*

Subsecretaria de Direito e Cidadania



CARNAVAL 2019

- Formação sobre Trabalho Infantil para **10.400 ambulantes cadastrados** para venda no Carnaval 2019 – Dias 6 a 10 de fevereiro.



CARNAVAL 2019

- **Capacitação da Guarda Municipal (345 agentes)** - Diálogos sobre os Fluxos de Violação de Direitos dos públicos atendidos pela SMASAC. Dias 13 a 15 fevereiro.



CARNAVAL 2019

- **Plantão 24h do Conselho Tutelar** durante o período de 1º a 5 de março,
 - 64 atendimentos;
 - 21 atos infracionais e 09 riscos sociais;
 - 07 medidas de acolhimento;
 - Crescimento de 48% em relação a 2018, contudo atendimento 14% menor que 2017;
- Atendimento de 118 Adolescentes nos Postos Médico Avançado e fluxo entre Saúde, Conselho Tutelar, Segurança e Cidadania.
- Realização de Campanha de Combate ao Assédio Sexual pela Secretária Municipal de Segurança e Prevenção / Guarda Municipal;
- Realização do encontro dos blocos afro – Kandandu – construído pela Associação dos Blocos Afro de Minas Gerais e Prefeitura de Belo Horizonte, por meio da Belotur.



CARNAVAL 2019

- Campanhas CMDCA – Conselho Municipal da Criança e do Adolescente

Mochila – 530 unidades



Leques – 15 mil unidades



BackBus– 55 unidades



CARNAVAL 2019

- Campanhas CMDCA

10 mil Folders

<p>COMO DENUNCIAR</p> <p>Em caso de suspeita ou confirmação de violação dos direitos de crianças ou adolescentes, o Conselho Tutelar deve ser acionado imediatamente.</p> <p>Plantão Centralizado dos Conselhos Tutelares Funcionamento integral, 24 horas, durante o Carnaval, finais de semana e feriados. Telefone: 3277-1912 Endereço: Rua Tupis, 149, Loja 1 - Centro Em dias úteis, das 18h às 8h.</p> <p>Em dias úteis, das 8h às 18h, procure o Conselho Tutelar Regional. Para denúncia anônima disque DISQUE 100.</p> <p>     </p>	<p>TRABALHO INFANTIL, NEM DE BRINCADEIRA!</p> 
---	--

<p>BEBIDA ALCOÓLICA É COISA DE ADULTO!</p> <p>É proibida a venda de bebidas alcoólicas para menores de 18 anos. Solicite a identidade e confira, quem nasceu depois de fevereiro de 2000 não pode beber.</p> 	<p>TRABALHO INFANTIL, NEM DE BRINCADEIRA!</p> <p>Proibido por lei a qualquer hora e em qualquer lugar, o trabalho infantil é toda atividade econômica e/ou de sobrevivência, remunerada ou não, realizada por crianças e adolescentes, com exceção de adolescentes em trabalho protegido.</p> <p>São exemplos de trabalho infantil:</p> <ul style="list-style-type: none"> • atividades de malabarismos; • mendicância; • comercialização de objetos ou produtos alimentícios e bebidas etc.
---	--

<p>COMO DENUNCIAR</p> <p>Em caso de suspeita ou confirmação de violação dos direitos de crianças ou adolescentes, o Conselho Tutelar deve ser acionado imediatamente.</p> <p>Plantão Centralizado dos Conselhos Tutelares Funcionamento integral, 24 horas, durante o Carnaval, finais de semana e feriados. Telefone: 3277-1912 Endereço: Rua Tupis, 149, Loja 1 - Centro Em dias úteis, das 18h às 8h.</p> <p>Em dias úteis, das 8h às 18h, procure o Conselho Tutelar Regional. Para denúncia anônima disque DISQUE 100.</p> <p>     </p>	 <p>A VIOLÊNCIA SEXUAL CONTRA CRIANÇAS E ADOLESCENTES É CRIME</p>
---	---

<p>POR UM CARNAVAL SEM VIOLÊNCIA CONTRA CRIANÇAS E ADOLESCENTES.</p> <p>O abuso sexual é todo ato ou jogo erótico com intenção de estimular sexualmente a criança ou o adolescente para obter prazer.</p> <p>A exploração sexual acontece toda as vezes que crianças e adolescentes são levados a manter relações sexuais ou são usados na produção de materiais pornográficos (fotos, vídeos etc.), com fins comerciais e de lucro.</p>	<p>ATENÇÃO, A VIOLÊNCIA SEXUAL CONTRA CRIANÇAS E ADOLESCENTES É CRIME!</p> <p>São considerados exploradores o cliente que paga pelos serviços sexuais e os intermediários ou aliciadores (pessoas que induzem, facilitam ou obrigam crianças e adolescentes a se prostituírem). É considerada pela Organização Internacional do Trabalho - OIT como uma das piores formas de exploração do trabalho infantil e uma das mais graves modalidades de violência sexual.</p> <p>NÃO SEJA CÚMPLICE, DENUNCIE!</p>
---	---

CARNAVAL 2019

- Campanhas CMDCA

Realização de ação junto ao público da Rodoviária de Belo Horizonte – 1º de março.



CARNAVAL 2019

- Campanhas CMDCA

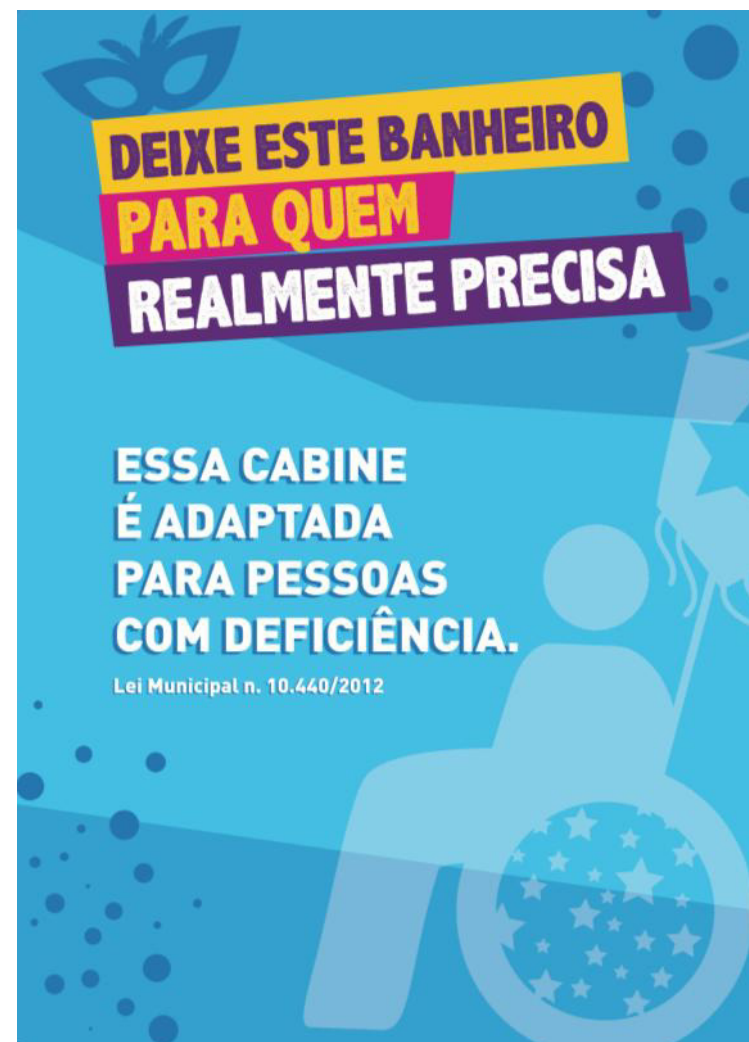
Realização de ação junto ao público da Rodoviária de Belo Horizonte – 1º de março.



CARNAVAL 2019

- Pessoas com Deficiência

Produção de adesivos especiais para os banheiros PNE e articulação junto aos fornecedores para atendimento às recomendações e legislações nacionais de instalação de banheiros químicos acessíveis em logradouros públicos durante as festividades do carnaval.



CARNAVAL 2019

- COMPIR

NOTA DE ORIENTAÇÃO PARA PRÁTICAS NÃO RACISTAS NO CARNAVAL

O Carnaval de Belo Horizonte já é um dos maiores do país, com estimativa de receber 4, 5 milhões de foliões neste ano. É momento de festejar, usar muitas cores e brilhos. No entanto, algumas fantasias e atitudes expressam racismo, machismo e LGBTfobia; devendo, portanto, ser combatidas. Nesse sentido, o Conselho Municipal de Igualdade Racial (COMPIR) compartilha orientações a todas/os que irão fazer deste um dos melhores carnavais, com alegria e respeito à dignidade dos grupos historicamente subalternizados.



OBRIGADO!

Subsecretaria de Direitos e Cidadania -SUDC

Av. Afonso Pena, 342 | 1º andar

| Centro | BH/MG

3277.4887

sudc@pbh.gov.br

www.pbh.gov.br





PREFEITURA BELO HORIZONTE

GOVERNANDO PARA QUEM PRECISA

