



APRESENTAÇÃO CMBH

Julho, 2019



AGENDA

1

NOSSAS OPERAÇÕES

2

BARRAGENS E REPRESAS HIDRELÉTRICAS EM MG

3

GESTÃO, SEGURANÇA E MONITORAMENTO

NOSSAS OPERAÇÕES

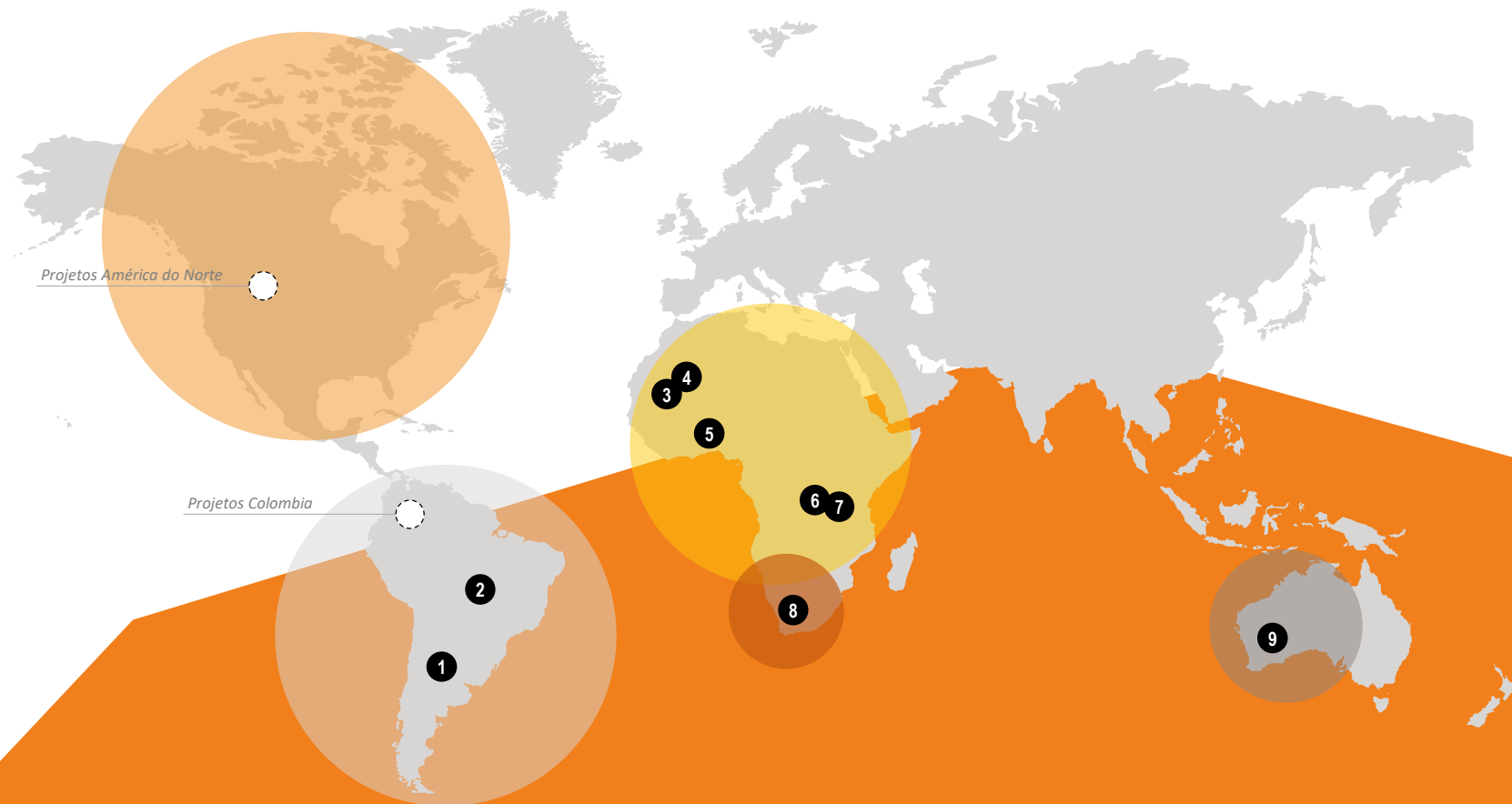
ANGLOGOLD ASHANTI GLOBAL

ALTO PADRÃO DE GOVERNANÇA:

Ações negociadas nas Bolsas de Valores de **Joanesburgo** (África do Sul), **Gana**, **Nova Iorque** (Estados Unidos) e **Austrália**.

13
OPERAÇÕES

10
PAÍSES



**TERCEIRA MAIOR PRODUTORA
DE OURO DO MUNDO**

ANGLOGOLD ASHANTI BRASIL

Com a experiência de 185 anos, temos nosso trabalho pautado em práticas sustentáveis, aliadas à inovação e à segurança, que nos garantem o título de

INDÚSTRIA COM MAIOR LONGEVIDADE DO BRASIL

- › **7 mil empregos** diretos e indiretos (aproximadamente)
- › Investimento social de **R\$ 5,4 milhões (2018)**



CERTIFICAÇÕES / SOMOS SIGNATÁRIOS

ISO 14001

GESTÃO AMBIENTAL

ISO 9001

GESTÃO DA QUALIDADE

LBMA

LONDON BULLION MARKET
ASSOCIATION

RESPONSIBLE GOLD CERTIFICATE

OHSAS 18001

SAÚDE & SEGURANÇA

ISO 17025

COMPETÊNCIAS TÉCNICAS DO
LABORATÓRIO

OEA

PRIMEIRA PRODUTORA DE OURO
DO PAÍS CERTIFICADA

OPERADOR ECONÔMICO AUTORIZADO

- *World Gold Council (WGC)*
- *Conselho Internacional de Mineração e Metais (ICMM)*
- *Pacto Global das Nações Unidas (UN GLOBAL COMPACT)*
- *Extractive Industries Transparency Initiative (EITI)*
- *Voluntary Principles on Security and Human Rights (VPSHR)*

BARRAGENS E REPRESAS HIDRELÉTRICAS EM MG

NOSSAS ESTRUTURAS EM MG

6 BARRAGENS DE MINERAÇÃO

- › Cocuruto
- › Rapaunha
- › Calcinado
- › CdS I
- › CdS II
- › Cuiabá

Nova Lima/MG

Santa Bárbara/MG

Sabará/MG

1 RESERVATÓRIO DE ÁGUA

- › Cambimbe

Nova Lima/MG

3 REPRESAS HIDRELÉTRICAS (ÁGUA)

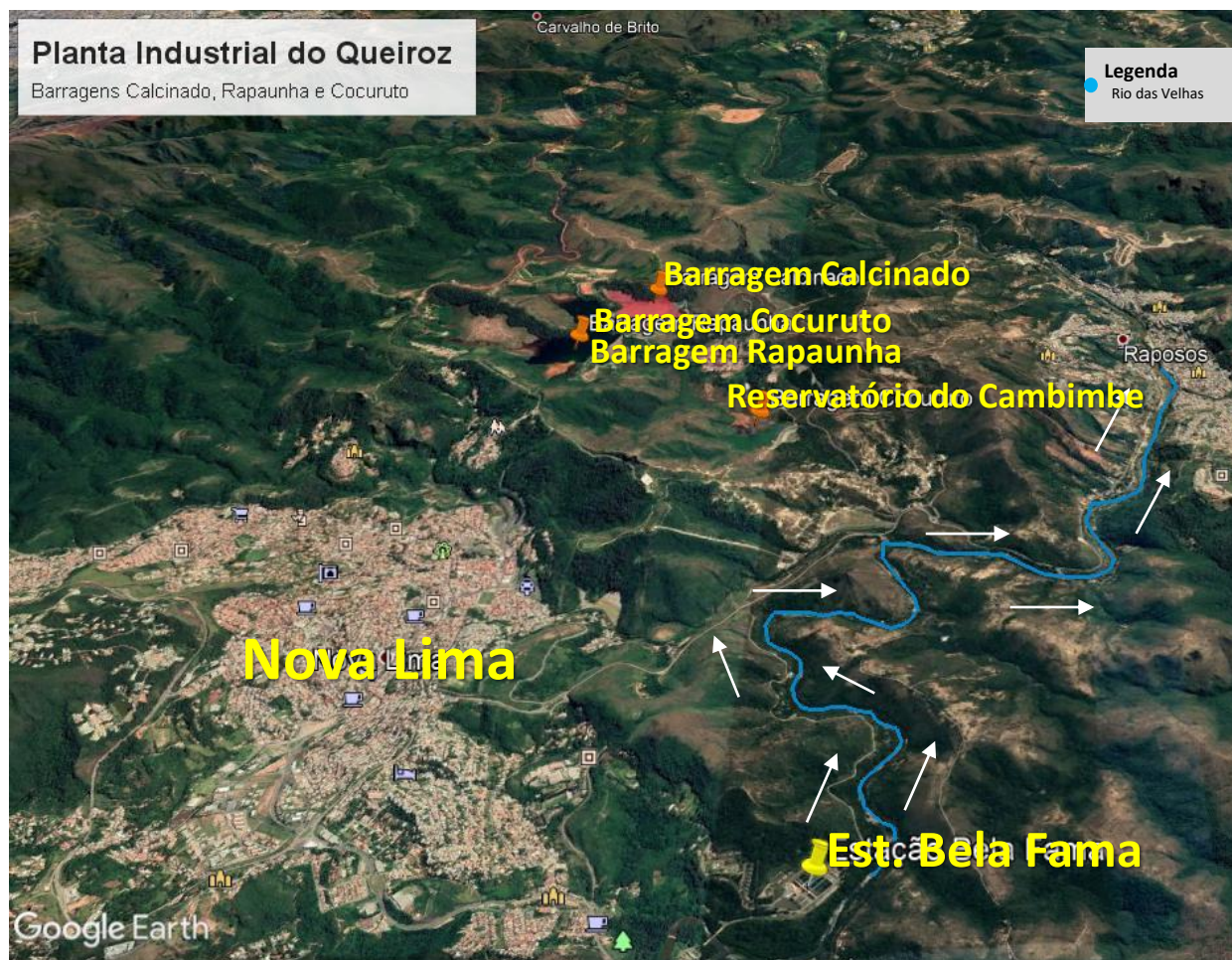
- › Lagoa Grande
- › Codornas
- › Miguelão

Nova Lima/MG

**NENHUMA TEM
MÉTODO DE
ALTEAMENTO
A MONTANTE**

BARRAGENS DA PLANTA DO QUEIROZ NOVA LIMA

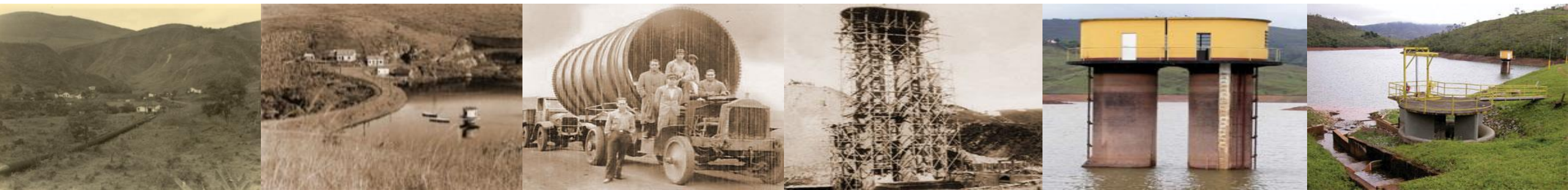
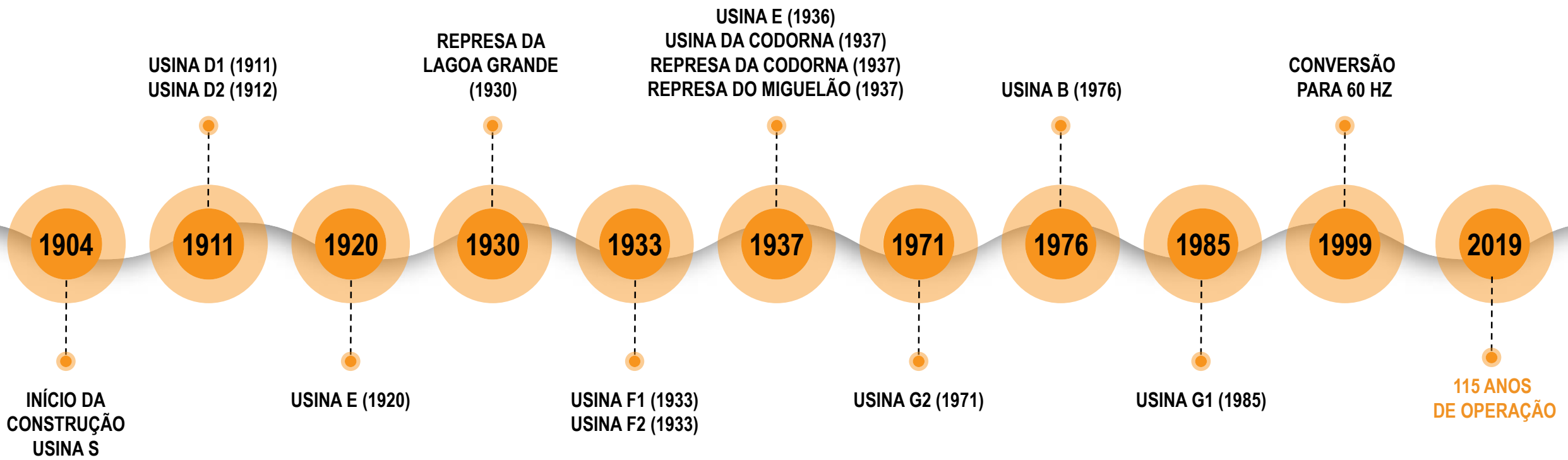
PLANTA METALÚRGICA DO QUEIROZ | NOVA LIMA



- › Barragem Cocuruto
- › Barragem Rapaunha
- › Barragem Calcinado
- › Reservatório de Água do Cambimbe

Não interferem na captação do sistema de abastecimento Bela Fama, que abastece a região de Belo Horizonte, pois estão localizadas **a jusante**.

SISTEMA HIDRELÉTRICO RIO DE PEIXE



SISTEMA HIDRELÉTRICO RIO DE PEIXE

3 REPRESAS HIDRELÉTRICAS

7 PEQUENAS CENTRAIS HIDRELÉTRICAS (PCHs)



INÍCIO DA OPERAÇÃO: 1937



INÍCIO DA OPERAÇÃO: 1937
POTÊNCIA 1944 KW | QUEDA BRUTA: 78 m



INÍCIO DA OPERAÇÃO: 1976
POTÊNCIA 940 KW | QUEDA BRUTA: 28 m



INÍCIO DA OPERAÇÃO: 1912
POTÊNCIA 1360 KW | QUEDA BRUTA: 77 m



INÍCIO DA OPERAÇÃO: 1937

Barragem Lagoa Grande / Lagoa dos Ingleses

Cór. Lagoa Grande

BR-040

Canal Cachoeirinha

Barragem Miguelão

Rib. Marinhos

Rib. Capitão do Mato

PCH Codornas

PCH A - desativada

PCH B

PCH G

PCH C - desativada

PCH F

PCH D

PCH E

PCH E Nova

Rio das Velhas



INÍCIO DA OPERAÇÃO: 1920
POTÊNCIA: 1400 KW | QUEDA BRUTA: 77 m



INÍCIO DA OPERAÇÃO: 1937



INÍCIO DA OPERAÇÃO: 1971
POTÊNCIA: 1440 KW | QUEDA BRUTA: 48 m



INÍCIO DA OPERAÇÃO: 1933
POTÊNCIA: 3972 KW | QUEDA BRUTA: 133 m



INÍCIO DA OPERAÇÃO: 1936
POTÊNCIA: 2744 KW | QUEDA BRUTA: 97 m



PCH = Pequena Central Hidrelétrica

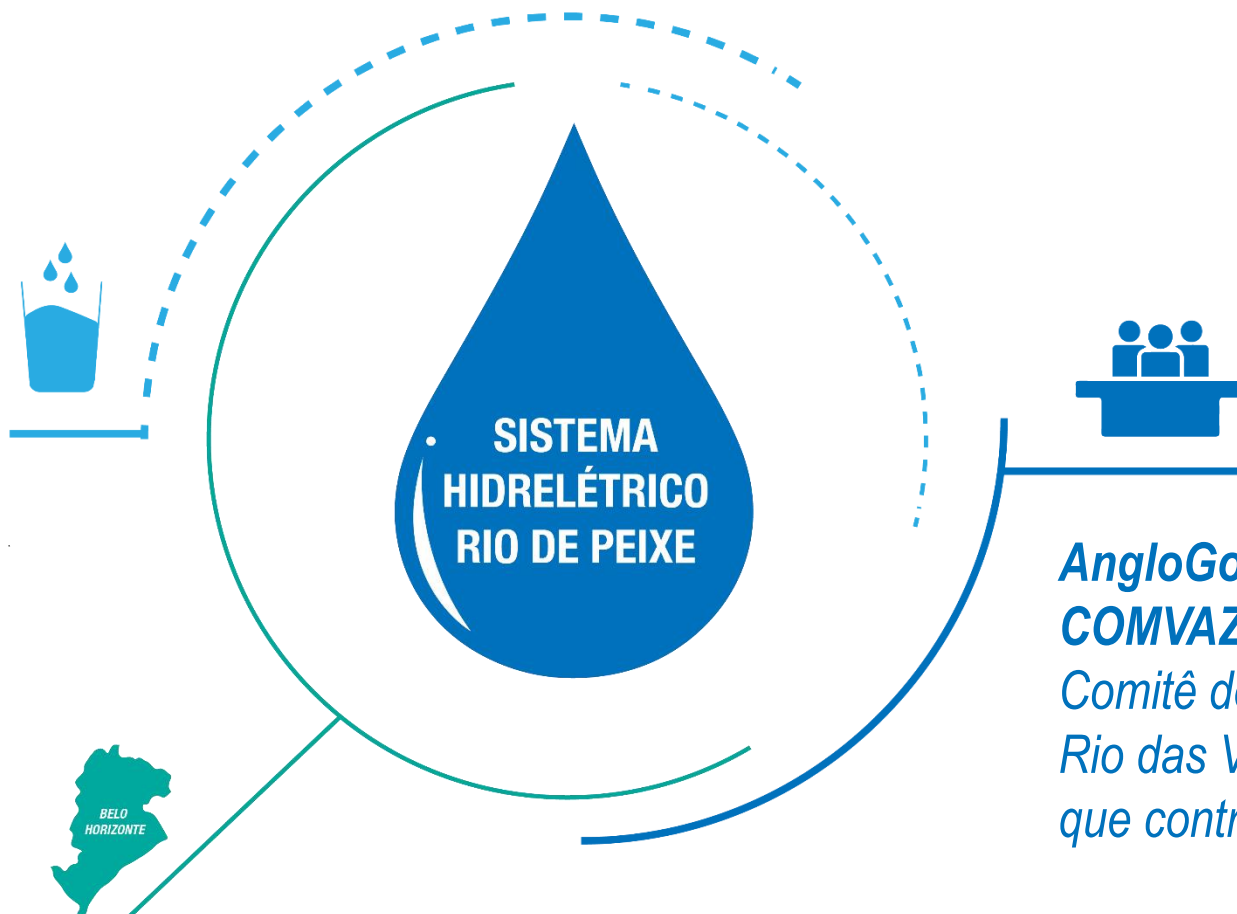
SISTEMA HIDRELÉTRICO RIO DE PEIXE

- › Contribuição para a **regularização da vazão** do Rio das Velhas, onde fica a **captação para abastecimento de água** de grande parte da região metropolitana de Belo Horizonte
- › Melhora do **amortecimento** de chuvas de grande intensidade, minimizando efeitos de enchente a jusante
- › **Redução da demanda de energia** no Sistema Elétrico Nacional, devido a autogeração de energia



SISTEMA HIDRELÉTRICO RIO DE PEIXE

*Nos últimos meses
Rio de Peixe tem
contribuído com cerca
de 25% da captação
feita pela COPASA no
sistema Bela Fama*



*Contribuição com o
abastecimento de BH*

*AngloGold Ashanti integra o
COMVAZÃO, comitê formado pelo
Comitê de Bacias Hidrográficas do
Rio das Velhas, COPASA e empresas
que contribuem para o sistema.*

SISTEMA HIDRELÉTRICO RIO DE PEIXE



**AS REPRESAS
HIDRELÉTRICAS
ARMAZENAM ÁGUA.**

LAGOA GRANDE E MIGUELÃO são construídas com método de **solo compactado com núcleo de concreto.**

CODORNAS tem método construtivo de parede de **concreto ancorado em rocha.**

GESTÃO, SEGURANÇA E MONITORAMENTO

GESTÃO, SEGURANÇA E MONITORAMENTO

Todas as nossas barragens são **SEGURAS E ESTÁVEIS**, e estão devidamente licenciadas e fiscalizadas por **ÓRGÃOS MUNICIPAIS, ESTADUAIS E FEDERAIS**

TIPOS DE INSPEÇÃO

DIÁRIAS E OPERACIONAIS

QUINZENAL (COM AUXÍLIO DE INSTRUMENTOS)

TÉCNICAS E ESPECIALIZADAS

OUTRAS SOB DEMANDA

MONITORAMENTO

AVALIAÇÕES DE ESTABILIDADE DO MACIÇO VIA INSTRUMENTAÇÕES

MONITORAMENTO DO VOLUME DA DRENAGEM DE FUNDO DA BARRAGEM

MONITORAMENTO DE NÍVEL DO RESERVATÓRIO

MONITORAMENTO DE BORDA LIVRE

**100%
INSPECIONADA**



GESTÃO, SEGURANÇA E CONTROLE

INSPEÇÕES TÉCNICAS ESPECIALIZADAS

100%
INSPECIONADA

INTERNAS

Periodicidade: diária / quinzenal

Atividades: inspeções de campo, elaboração do plano de ação de não conformidades, realizadas por equipe de segurança de barragem

EXTERNAS

Periodicidade: semestral

Atividades: avaliação de Segurança da barragem, hidráulica/geotécnica/estrutural, recomendações específicas (carta de risco), realizadas por consultorias independentes

INTERNACIONAIS

Periodicidade: quadrimestral / anual

Atividades: avaliação do sistema, recomendações, realizadas por especialistas corporativos

GESTÃO, SEGURANÇA E CONTROLE

DISPOSIÇÃO A SECO

**TRANSIÇÃO PARA O MÉTODO DE DISPOSIÇÃO
A SECO NAS NOSSAS UNIDADES:**

ESTÁGIO ATUAL:

50% NA MINA CUIABÁ – SABARÁ

30% NA MINA CDS – SANTA BÁRBARA

15% NA PLANTA DO QUEIROZ – NOVA LIMA

**NOVO FILTRO INSTALADO NA MINA CUIABÁ EM
JULHO PARA CONTRIBUIR COM O PROCESSO**



PLANO DE AÇÃO DE EMERGÊNCIA

PLANO DE EMERGÊNCIA

VALORES



SEGURANÇA É O
NOSSO PRIMEIRO VALOR!



SOMOS RESPONSÁVEIS
PELAS NOSSAS AÇÕES E
CUMPRIMOS NOSSOS
COMPROMISSOS



TRATAMOS UNS AOS
OUTROS COM DIGNIDADE
E RESPEITO



AS COMUNIDADES E REGIÕES ONDE
A ANGLOGOLD ASHANTI MANTÉM
SUAS OPERAÇÕES DEVEM SE
TORNAR MELHORES EM FUNÇÃO DA
PRESENÇA DA EMPRESA



VALORIZAMOS A
DIVERSIDADE



RESPEITAMOS O
MEIO AMBIENTE

- Além de uma obrigação da legislação, o planejamento para situações de emergência é está alinhado a dois importantes valores da AngloGold Ashanti:
a segurança e o compromisso com a comunidade.
- Planos de Ação de Emergência (PAE) apresentam atividades em conjunto com a Defesa Civil Estadual e Municipal, o Corpo de Bombeiro, a Polícia Militar, além das próprias lideranças comunitárias.
- O plano contempla as medidas necessárias para atendimento em situação de emergência.
- Para operacionalização do PAE são realizados cadastramento da população inserida na ZAS, instalação de sistema de comunicação de emergência, sinalização de rota de fuga e ponto de encontro e simulados.

ABERTURA À COMUNIDADE

VISITAS E REUNIÕES*

64

TOTAL DE VISITANTES

850

JORNAIS PARA A
COMUNIDADE

8

*Janeiro a junho/2019



REFORÇAMOS NOSSA TRANSPARÊNCIA
COM VISITAS E REUNIÕES FREQUENTES
COM A COMUNIDADE.

CANAL DE RELACIONAMENTO:

0800 72 71 500



CONCLUSÃO

- › Nossas barragens estão **seguras e estáveis**, e devidamente **licenciadas e fiscalizadas**.
- › **Nenhuma das nossas barragens** em MG tem método de **alteamento a montante**.
- › **As barragens de mineração** se localizam a Jusante (depois) do sistema Bela Fama e, portanto, não afetam o **ponto de captação de água de Belo Horizonte**.
- › **O sistema Rio de Peixe** existe há **115 anos** e contribui para a **regularização de vazão e abastecimento de água** de Belo Horizonte.
- › Estamos à disposição sempre e reforçamos nosso diálogo e transparência.

Canal de Relacionamento: **0800 72 71 500**

OBRIGADO!